

DVEŘNÍ SYSTÉM

POSUVNÉ SYSTÉMY



DVEŘNÍ SYSTÉM

Filozofií dveřního systému bylo umožnit architektům a bytovým designérům komplexní designové sjednocení různých technických řešení interiérových dveřních otvorů jak otočných, tak posuvných.

DVEŘNÍ SYSTÉM je unikátní a je chráněn patentovým úřadem, celou řadou užitých a průmyslových vzorů.

V současné době řešení obsahuje ucelené řady pro:

- Otočné systémy
- Skleněné stěny
- Posuvné systémy

Posuvné systémy

V tomto katalogu se věnujeme posuvným systémům jak pro skleněné, tak pro dřevěné dveře.

Systém byl vyvinut dle požadavků trhu v pěti produktových řadách:

- TRIX ZERO, TRIX ZERO II str. 4
- TRIX ONE, TRIX SMART str. 6
- TRIX HEAVY, TRIX HEAVY II str. 10
- ROLLO str. 14
- PREMIUM str. 16
- DVEŘE STRONG A MASTER str. 19

	TRIX Zero/Zero II*	TRIX One/Smart*	TRIX Heavy/Heavy II*	Rollo	Premium
max. váha jednoho křídla	45 kg	60 kg	100 kg	80 kg	160 kg
materiál posuvu	hliník	hliník	hliník	neroz	hliník
materiál vozíčku	hliník	plast	hliník	-	plast/slitina Al
povrchová úprava	kartáčovaná nerez	kartáčovaná nerez	kartáčovaná nerez	neroz	
dřevěné dveře	✓**	✓	✓**	✓	✓
skleněné dveře	✓	✓	✓	✓	✓
na zeď	✓	✓	✓	✓	
nad obložku		✓			
do stropu	✓	✓	✓		✓
na skleněnou stěnu			✓	✓	
jednokřídlé	✓	✓	✓	✓	
dvoukřídlé	✓	✓	✓	✓	✓
synchron		✓		✓	
tichý doraz	✓	✓***	✓		✓
fix		✓	✓		✓
dveře Strong a Master	✓	✓	✓	✓	✓

*produkty Zero II, Smart a Heavy II budou v prodeji od 1.9.2017 **nutno použít montážní balíček pro dřevěné dveře ***od průchodu 700 mm/1450 mm

TRIX ZERO, II/TRIX HEAVY, II sklo



72/63 mm
čelo

TRIX ZERO, II/TRIX HEAVY, II dřevo



TRIX ONE/SMART sklo



90/85 mm
čelo

TRIX ONE/SMART dřevo

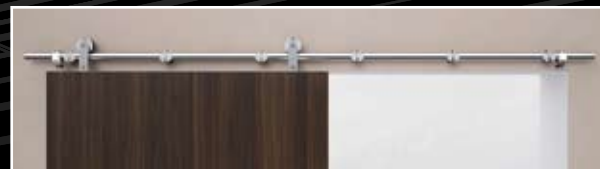


ROLLO sklo



Ø 25 mm
tyč

ROLLO dřevo



PREMIUM



BAREVNÝ VZORNÍK
pro posuvné systémy
TRIX ZERO a TRIX HEAVY

RAL 7047
světle šedá

RAL 9003
bílá

RAL 9005
černá

RAL 9006
šedá

RAL 9007
tmavě šedá

elox

TRIX ZERO/TRIX ZERO II

Jednokřídlý posuv



umístění	průchod mm	dveřní křídlo	délka lišty
zed'	600	sklo/dřevo	1300
zed'	700	sklo/dřevo	1500
zed'	800	sklo/dřevo	1700
zed'	900	sklo/dřevo	1900

- čelo 72/63 mm • materiál hliník
- povrchová úprava kartáčovaná nerez, elox, strukturální barva dle vzorníku
- maximální váha dveří 45 kg
- varianta kotvení do stropu je na zakázku

V ceně 1 sada vozíčků, 1 vodící trn, 2 tiché dorazy, příprava pro dřevěné a skleněné dveře.

TRIX ZERO/TRIX ZERO II

Dvoukřídlý posuv



umístění	průchod mm	dveřní křídlo	délka lišty
zeď	1250	sklo/dřevo	2600
zeď	1450	sklo/dřevo	3000
zeď	1650	sklo/dřevo	3400
zeď	1850	sklo/dřevo	3800

- čelo 72/63 mm • materiál hliník
- povrchová úprava kartáčovaná nerez, elox, strukturální barva dle vzorníku
- maximální váha dveří 45 + 45 kg
- nelze přidat synchronní posuv
- varianta kotvení do stropu je na zakázku

V ceně 2 sady vozíčků, 2 vodící trny, 4 tiché dorazy, příprava pro dřevěné a skleněné dveře.

TRIX ONE/TRIX SMART

Jednokřídlý posuv



- čelo 90/85 mm
- materiál hliník
- povrchová úprava
kartáčovaná nerez
- maximální váha dveří 60 kg
- varianta kotvení do stropu
je na zakázku

V ceně 1 sada vozíčků, 1 vodící trn, 1 sada Vetro II (v případě celoskleněných dveří), 1 tichý doraz*, hliníkové profily dle objednávky.

*od čistého průchodu 700 mm

umístění	průchod mm	dveřní křídlo	délka lišty
zeď	600	sklo	1300
zeď	600	dřevo	1300
obložka	600	sklo	1300
obložka	600	dřevo	1300
zeď	700	sklo	1500
zeď	700	dřevo	1500
obložka	700	sklo	1500
obložka	700	dřevo	1500
zeď	800	sklo	1700
zeď	800	dřevo	1700
obložka	800	sklo	1700
obložka	800	dřevo	1700
zeď	900	sklo	1900
zeď	900	dřevo	1900
obložka	900	sklo	1900
obložka	900	dřevo	1900

TRIX ONE /TRIX SMART

Dvoukřídlý posuv

- čelo 90/85 mm
- materiál hliník
- povrchová úprava kartáčovaná nerez
- maximální váha dveří 60+60 kg
- varianta kotvení do stropu je na zakázku

V ceně 2 sady vozíčků, 2 sady Vetro II (v případě celoskleněných dveří), 2 tiché dorazy*.

*od čistého průchodu 1450 mm



umístění	průchod mm	dveřní křídlo	délka lišty
zeď	1250	sklo	2600
zeď	1250	dřevo	2600
obložka	1250	sklo	2600
obložka	1250	dřevo	2600
zeď	1450	sklo	3000
zeď	1450	dřevo	3000
obložka	1450	sklo	3000
obložka	1450	dřevo	3000
zeď	1650	sklo	3400
zeď	1650	dřevo	3400
obložka	1650	sklo	3400
obložka	1650	dřevo	3400
zeď	1850	sklo	3800
zeď	1850	dřevo	3800
obložka	1850	sklo	3800
obložka	1850	dřevo	3800

Motiv Plant

TRIX ONE/TRIX SMART

Fixní stěna + jednokřídlový posuv



Výroba na zakázku.

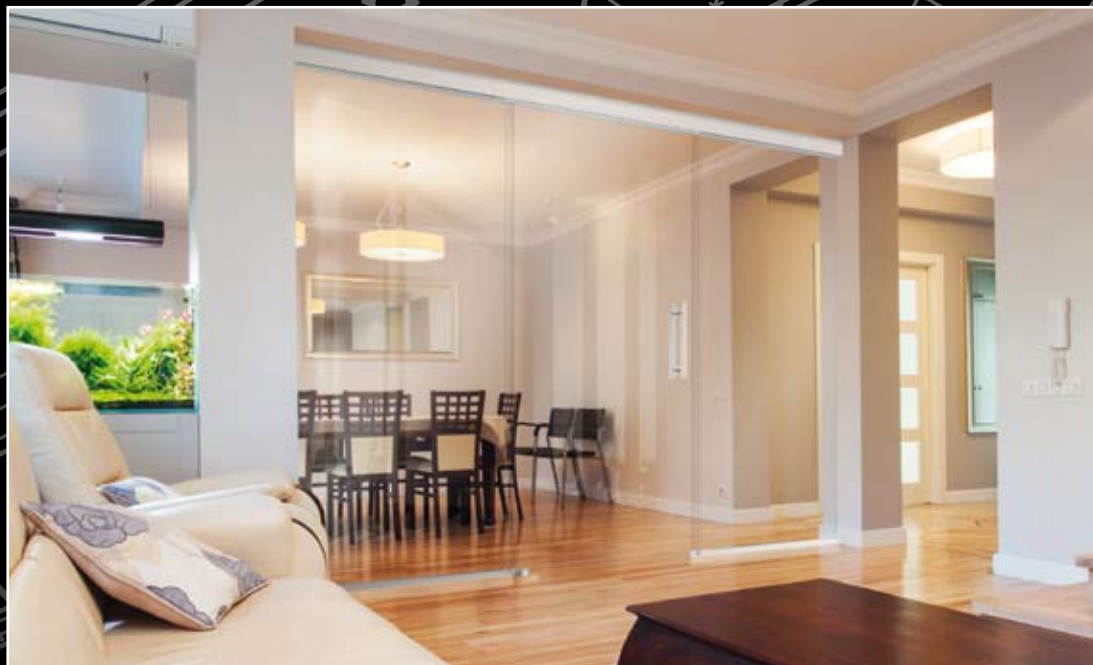
- čelo 90/85 mm
- materiál hliník
- povrchová úprava kartáčovaná nerez
- maximální váha dveří 60 kg

V ceně 1 sada vozíčků,
1 vodící trn, 1 sada Vetro II
(v případě celoskleněných
dveří), 1 tichý doraz.



TRIX ONE/TRIX SMART

Fixní stěna + jednokřídlý posuv + fixní stěna



Výroba na zakázku.

TRIX ONE/TRIX SMART

Fixní stěna + dvoukřídlý posuv + fixní stěna



Výroba na zakázku.

TRIX HEAVY/TRIX HEAVY II

Jednokřídlý posuv

Motiv Bubbles



- čelo 72/63 mm
- materiál hliník
- povrchová úprava kartáčovaná nerez, elox, strukturální barva dle vzorníku
- maximální váha dveří 100 kg
- varianta kotvení do stropu je na zakázku

umístění	průchod mm	dveřní křídlo	délka lišty
zeď	600	sklo	1300
zeď	600	dřevo	1300
zeď	700	sklo	1500
zeď	700	dřevo	1500
zeď	800	sklo	1700
zeď	800	dřevo	1700
zeď	900	sklo	1900
zeď	900	dřevo	1900

V ceně 1 sada vozíčků, 1 vodící trn, 2 tiché dorazy pro zavření a otevření, příprava pro dřevěné nebo skleněné dveře.

TRIX HEAVY/TRIX HEAVY II

Dvoukřídlý posuv



umístění	průchod mm	dveřní křídlo	délka lišty
zeď	1250	sklo	2600
zeď	1250	dřevo	2600
zeď	1450	sklo	3000
zeď	1450	dřevo	3000
zeď	1650	sklo	3400
zeď	1650	dřevo	3400
zeď	1850	sklo	3800
zeď	1850	dřevo	3800

- čelo 72/63 mm
- materiál hliník
- povrchová úprava kartáčovaná nerez, elox, strukturální barva dle vzorníku
- maximální váha dveří 100 + 100 kg

V ceně 2 sady vozíčků, 2 vodící trny, 4 tiché dorazy pro zavření a otevření, příprava pro dřevěné nebo skleněné dveře.

TRIX HEAVY/TRIX HEAVY II

Fixní stěna + jednokřídlý posuv



- čelo 72/63 mm • materiál hliník • povrchová úprava kartáčovaná nerez, elox, strukturální barva dle vzorkovníku • maximální váha dveří 100 kg

V ceně 1 sada vozíčků, 1 vodící trn, 2 tiché dorazy.

TRIX HEAVY/TRIX HEAVY II

Fixní stěna + jednokřídlý posuv + fixní stěna



TRIX HEAVY/TRIX HEAVY II

Fixní stěna + dvoukřídlý posuv + fixní stěna



TRIX HEAVY/TRIX HEAVY II

Kotvení na skleněnou stěnu



U všech typů TRIX HEAVY na str. 12 a 13 výroba na zakázku.

ROLLO

Jednokřídový posuv



umístění	průchod mm	dveřní křídlo	délka tyče
zed'	600	sklo	1300
zed'	600	dřevo	1300
zed'	700	sklo	1500
zed'	700	dřevo	1500
zed'	800	sklo	1700
zed'	800	dřevo	1700
zed'	900	sklo	1900
zed'	900	dřevo	1900

- tyč \varnothing 25 mm + kladky • materiál nerez
- maximální váha dveří 80 kg
- varianta kotvení na skleněnou stěnu je na zakázku

V ceně nerezová tyč, 2 pojezdové kladky, 2 dorazy, 1 vodící trn, úchyty na zed'.

ROLLO

Dvoukřídlý posuv



umístění	průchod mm	dveřní křídlo	délka tyče
zeď	1250	sklo	2500
zeď	1250	dřevo	2500
zeď	1450	sklo	2900
zeď	1450	dřevo	2900
zeď	1650	sklo	3300
zeď	1650	dřevo	3300
zeď	1850	sklo	3700
zeď	1850	dřevo	3700

- tyč \varnothing 25 mm + kladyk • materiál nerez
- maximální váha dveří 80 + 80 kg
- varianta kotvení na skleněnou stěnu je na zakázku

V ceně nerezová tyč, 4 pojezdové kladyk, 4 dorazy, 2 vodící trny, úchyty na zeď.

Rollo dvoukřídle se synchronem za příplatek.

Synchron nelze dodatečně namontovat.



Detail synchronu Rolla.

PREMIUM

Dvoukřídlý posuv kaskáda



Dveře Strong sklo planibel hnědý



Dveře Strong sklo planibel hnědý

Výroba na zakázku.

- materiál hliník
- maximální váha dveří 160 kg

V ceně sada 2 vozíčků s tichým dorazem, vodící trn, 2 sady Vetro II + krytka Vetro II (v případě celoskleněných dveří), zapuštěné úchyty pro dřevo (v případě dřevěných dveří).

PREMIUM

Fixní stěna + jednokřídlý posuv



Dveře Strong sklo číré

Výroba na zakázku.

- materiál hliník
- maximální váha dveří 160 kg

V ceně sada 2 vozíčků s tichým dorazem, vodící trn, 2 sady Vetro II (v případě celoskleněných dveří), zapuštěné úchyty pro dřevo (v případě dřevěných dveří).



PREMIUM

Fixní stěna + dvoukřídlý posuv



Dveře Strong sklo plamíbel šedý



Dveře Strong sklo číré s pískováním, motiv D08

Výroba na zakázku.

DVEŘE STRONG

Hliníkový rám se sklem 4–6 mm uprostřed, tloušťka křídla 40 mm.



DVEŘE MASTER

Hliníkový rám se skly 4 mm, tloušťka křídla 40 mm (bez polodrážky) nebo 62 mm (falc 45/17 mm).





Sídlo společnosti:

"J.A.P." spol. s r. o. – Nivky 67, 750 02 Přerov III – Lověšice
tel.: 581 587 811, fax: 581 587 871, e-mail: jap@japcz.cz
www.japcz.cz

Vzorkovny:

J.A.P. – Bassova 12, 190 00 Praha 9 – Vysočany
tel.: 283 890 088, e-mail: obchod@japcz.cz
www.jap-praha.cz

"J.A.P." spol. s r. o. – Nivky 67, 750 02 Přerov III – Lověšice
tel.: 581 587 811, fax: 581 587 871, e-mail: jap@japcz.cz
www.japcz.cz

J.A.P. Slovakia s.r.o. – Zadunajská cesta 12, 851 01 Bratislava
tel.: +421 263 530 368, fax: +421 263 530 366, e-mail: obchod@jap.sk
www.jap.sk

www.posuvnysystem.cz

